



## ISTITUTO COMPRENSIVO “FRANCESCO TADINI” DI CAMERI

### Indicazioni primo accesso

Trovi in questa pagina le indicazioni per fare il **primo accesso con il tuo account G Suite** di Istituto.

Fai attenzione: alcune procedure cambiano a seconda se stai usando un computer o uno smartphone o tablet; nelle istruzioni più sotto scegli il paragrafo adatto.

Ricordiamo ai genitori che *l'attivazione dell'account per l'alunno non viene fatta su richiesta della famiglia*; è la scuola ad attivare gli account.

### L'account di G Suite: cos'è

È un account che ti **permette di usare molti servizi digitali della scuola**; è formato da un nome utente e una password.

Il nome utente (per tutti è nel formato **nome.cognome@tadinicameri.it**, dove al posto di **nome.cognome** ci saranno il tuo nome e il tuo cognome) è di fatto un indirizzo email, che userai per alcuni servizi. La password invece è una sequenza di numeri e lettere casuali che ti viene fornita quando viene creato il tuo account: questa è solo una password provvisoria, al primo utilizzo ti verrà chiesto di cambiarla con una scelta da te.

L'account G Suite è fornito gratuitamente alle scuole da Google. Assomiglia molto agli account Google personali (un indirizzo Gmail, per intenderci), ma a differenza di quelli l'account G Suite di Istituto **non viene profilato**, cioè nessuno tiene traccia delle tue abitudini, di conseguenza **non ti viene proposta pubblicità** in base a quelle. Inoltre è un account **sicuro**, perché impostato e limitato da un amministratore della scuola, che ti permette di usare solo i servizi consentiti per la tua età o per il tuo ruolo all'interno dell'Istituto.

Oltre al servizio di posta elettronica, offre molte altre opportunità per il lavoro scolastico: Drive, Classroom, Meet e numerose altre applicazioni. Ricorda però che questo account **non è lo stesso account del registro elettronico**.

Sono due servizi indipendenti, ognuno con il proprio nome utente e la propria password.

### Primo accesso da computer

Una volta ricevute le credenziali devi fare il **primo accesso**, e svolgere un paio di operazioni che agli accessi successivi non ti verranno più chieste. Ti **consigliamo di fare queste prime operazioni da computer**, e non da smartphone: eviterai alcune possibili difficoltà.

Se proprio non puoi usare un computer e devi fare il primo accesso da smartphone o tablet, salta più sotto al paragrafo Primo accesso da dispositivo mobile. Non ti consigliamo comunque di fare in quel modo, a meno che non sia l'unico che ti è possibile.

**Utilizza il browser Chrome** per fare l'accesso ed usare il tuo account. Se non ce l'hai, puoi scaricarlo e installarlo da questo link: [https://www.google.com/intl/it\\_it/chrome/](https://www.google.com/intl/it_it/chrome/). Puoi usare anche altri browser, ma alcune volte potrebbero non visualizzare bene alcune applicazioni.

### ISTITUTO COMPRENSIVO “FRANCESCO TADINI” DI CAMERI

Via Marè, 36 - 28062 CAMERI (NO) - tel.: 0321 518014 - e-mail: [noic81000e@istruzione.it](mailto:noic81000e@istruzione.it)  
codice univoco ufficio: UFEV30 - codice fiscale: 80011320035 - sito web: [www.tadinicameri.edu.it](http://www.tadinicameri.edu.it)



Unione Europea

FONDI  
STRUTTURALI  
EUROPEI

pon  
2014-2020

PER LA SCUOLA - COMPETENZE E AMBIENTI PER L'APPRENDIMENTO (FSE-FESR)



Ministero dell'Istruzione, dell'Università e della Ricerca  
Dipartimento per la programmazione e la Gestione delle  
Risorse Umane, Finanziarie e Strutturali  
Direzione Generale per interventi in materia di Edilizia  
Scolastica per la gestione dei Fondi Strutturali per  
l'Istruzione e per l'Innovazione Digitale  
Ufficio IV



## ISTITUTO COMPRENSIVO “FRANCESCO TADINI” DI CAMERI

Per iniziare apri Chrome, vai sulla pagina di [Google](https://www.google.it) e controlla cosa vedi in alto a destra:

- se trovi il tasto blu *Accedi*, cliccalo e inserisci le credenziali
- se vedi un'icona con un'immagine o l'iniziale di un altro utente, clicca prima su quell'icona, scegli *Esci*, quindi compare il tasto *Accedi* che puoi premere, poi inserire le credenziali
- se invece non vedi nessuna icona, controlla la barra degli indirizzi in alto: se è vuota, digita [google.it](https://www.google.it) e invio; dopo troverai il tasto *Accedi* o l'icona di un utente, e fai uno dei due passaggi descritti prima
- Poi prosegui in questo modo:
- inserisci il nome utente e la password che hai ricevuto
- accetta i termini di servizio
- nel riquadro che compare, cambia la password inserendo due volte una password scelta da te

Se durante questi passaggi compaiono altre finestre che ti chiedono di accettare delle condizioni o concedere dei permessi, accetta tutto.

Adesso il tuo account è attivo, puoi iniziare ad usare le applicazioni per il lavoro didattico.

Ricordati di **scrivere in un luogo sicuro la password** che hai scelto! Da questo momento in avanti la password provvisoria che hai ricevuto non funzionerà più, dovrai usare sempre quella scelta da te.

### Primo accesso da dispositivo mobile

Per fare il primo accesso da **smartphone o tablet** invece devi fare in modo abbastanza diverso. Il percorso o le diciture cambiano leggermente a seconda del telefono che hai.

Se hai un **dispositivo Android**, in linea di massima le operazioni da fare sono queste:

- entra nelle *Impostazioni* e cerca la voce *Account*, o una dicitura simile
- scegli *Crea nuovo account*, o *Aggiungi account*, o una dicitura simile
- compare una lista di tipi di account, scegli *Google*
- inserisci ora il nome utente (l'indirizzo email), quindi la password
- accetta i termini di servizio e tutte i permessi che ti verranno chiesti, anche dopo queste schermate
- inserisci due volte la tua nuova password
- aspetta un paio di minuti che il telefono sincronizzi i dati; se compaiono richieste di accettazione di permessi, accettale tutte

Se tutto è andato bene, la schermata per inserire il nuovo account si chiude da sola.

Qui di seguito un esempio di schermate che illustrano le fasi descritte sopra:

### ISTITUTO COMPRENSIVO “FRANCESCO TADINI” DI CAMERI

Via Marè, 36 - 28062 CAMERI (NO) - tel.: 0321 518014 - e-mail: [noic81000e@istruzione.it](mailto:noic81000e@istruzione.it)  
codice univoco ufficio: UFEV30 - codice fiscale: 80011320035 - sito web: [www.tadinicameri.edu.it](http://www.tadinicameri.edu.it)



FONDI  
STRUTTURALI  
EUROPEI

pon  
2014-2020

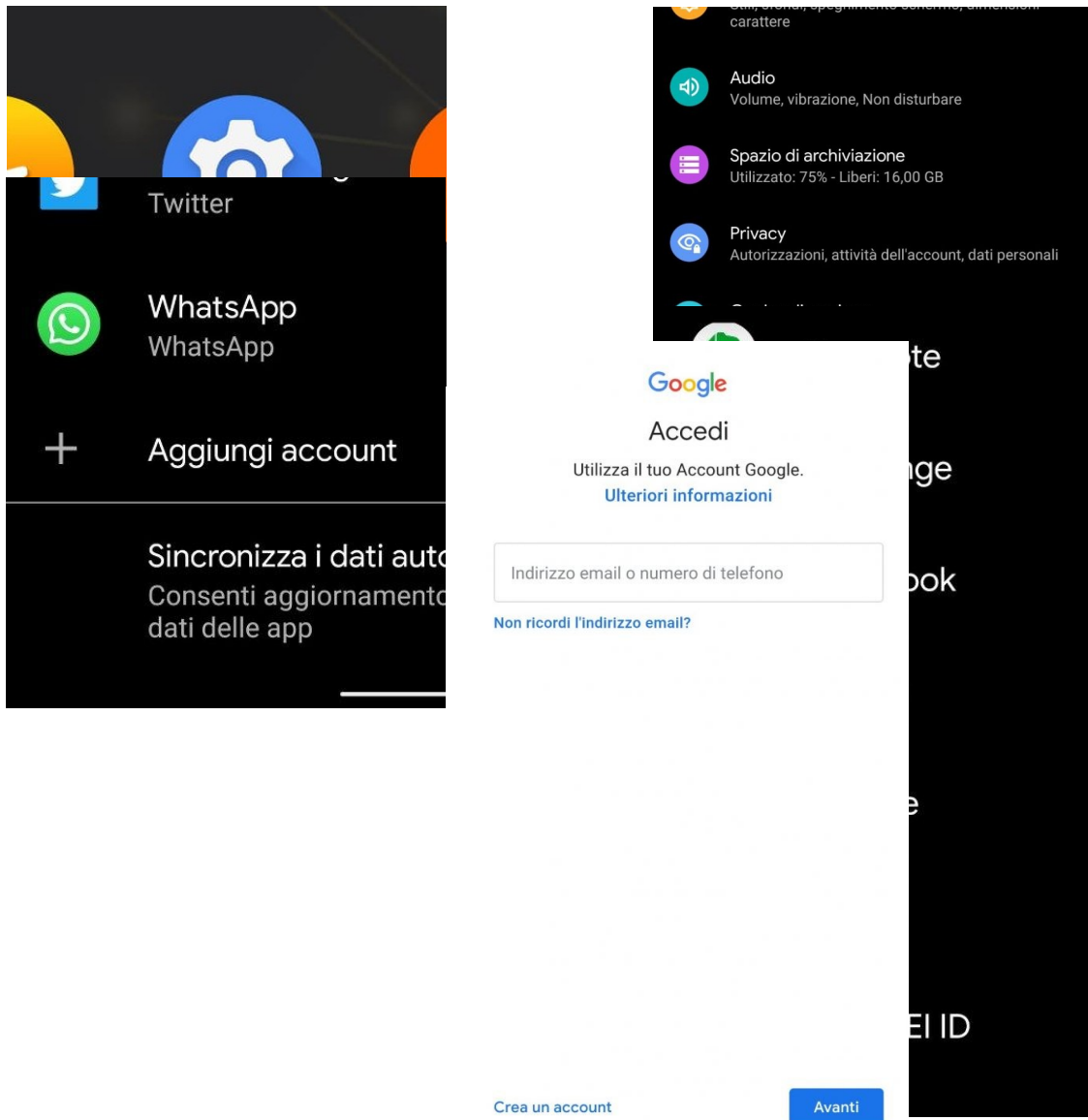


Ministero dell'Istruzione, dell'Università e della Ricerca  
Dipartimento per la programmazione e la Gestione delle  
Risorse Umane, Finanziarie e Strutturali  
Direzione Generale per interventi in materia di Edilizia  
Scolastica per la gestione dei Fondi Strutturali per  
l'Istruzione e per l'Innovazione Digitale  
Ufficio IV

PER LA SCUOLA - COMPETENZE E AMBIENTI PER L'APPRENDIMENTO (FSE-FESR)



## ISTITUTO COMPRENSIVO "FRANCESCO TADINI" DI CAMERI



Se invece hai un **dispositivo iOS** (iPhone o iPad), in linea di massima le operazioni da fare sono queste:

- apri le *Impostazioni*
- scorri in basso e scegli *Password e account*
- clicca su *Aggiungi account*
- scegli *Google*
- accetta le richieste e i permessi

### ISTITUTO COMPRENSIVO "FRANCESCO TADINI" DI CAMERI

Via Marè, 36 - 28062 CAMERI (NO) - tel.: 0321 518014 - e-mail: [noic81000e@istruzione.it](mailto:noic81000e@istruzione.it)  
codice univoco ufficio: UFEV30 - codice fiscale: 80011320035 - sito web: [www.tadinicameri.edu.it](http://www.tadinicameri.edu.it)



FONDI  
STRUTTURALI  
EUROPEI

pon  
2014-2020



Ministero dell'Istruzione, dell'Università e della Ricerca  
Dipartimento per la programmazione e la Gestione delle  
Risorse Umane, Finanziarie e Strutturali  
Direzione Generale per interventi in materia di Edilizia  
Scolastica per la gestione dei Fondi Strutturali per  
l'Istruzione e per l'Innovazione Digitale  
Ufficio IV

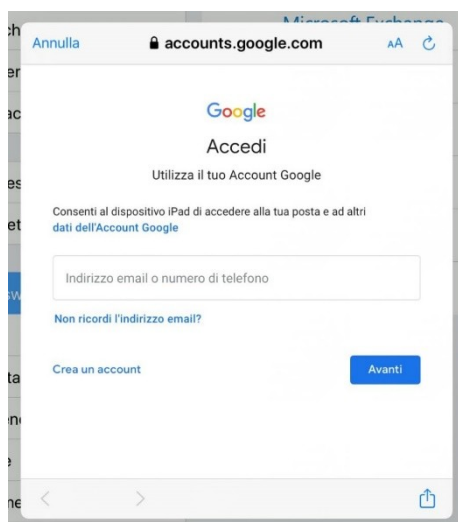
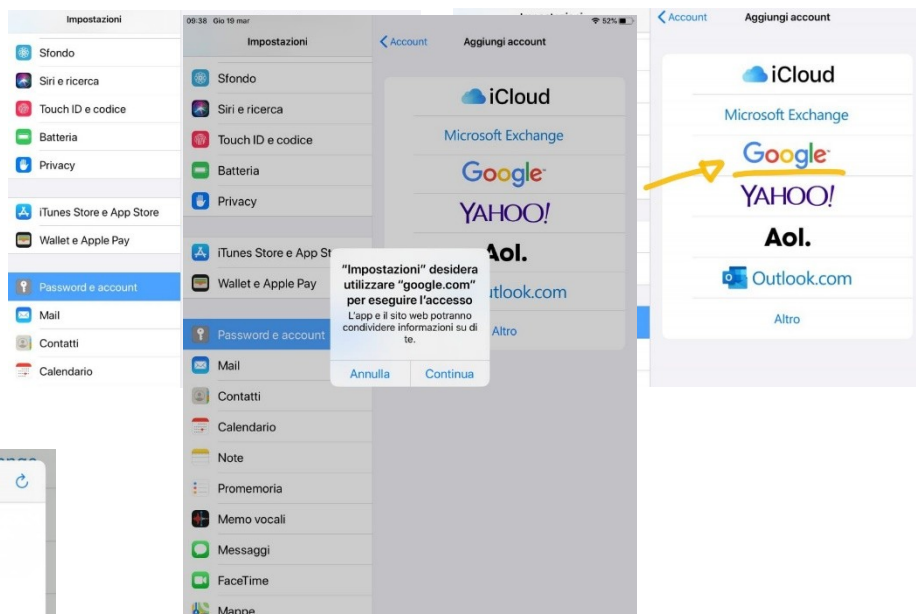
PER LA SCUOLA - COMPETENZE E AMBIENTI PER L'APPRENDIMENTO (FSE-FESR)



## ISTITUTO COMPRENSIVO "FRANCESCO TADINI" DI CAMERI

- inserisci le credenziali
- accetta di nuovo richieste e permessi
- cambia la password con una scelta da te

Qui di seguito un esempio di schermate che illustrano le fasi descritte sopra:



Ora puoi iniziare ad utilizzare le applicazioni di G Suite.

### ISTITUTO COMPRENSIVO "FRANCESCO TADINI" DI CAMERI

Via Marè, 36 - 28062 CAMERI (NO) - tel.: 0321 518014 - e-mail: [noic81000e@istruzione.it](mailto:noic81000e@istruzione.it)  
codice univoco ufficio: UFEV30 - codice fiscale: 80011320035 - sito web: [www.tadinicameri.edu.it](http://www.tadinicameri.edu.it)



FONDI  
STRUTTURALI  
EUROPEI

pon  
2014-2020



Ministero dell'Istruzione, dell'Università e della Ricerca  
Dipartimento per la programmazione e la Gestione delle  
Risorse Umane, Finanziarie e Strutturali  
Direzione Generale per interventi in materia di Edilizia  
Scolastica per la gestione dei Fondi Strutturali per  
l'Istruzione e per l'Innovazione Digitale  
Ufficio IV

PER LA SCUOLA - COMPETENZE E AMBIENTI PER L'APPRENDIMENTO (FSE-FESR)